

ARTS VISUELS ▾

ARTS DU SPECTACLE ▾

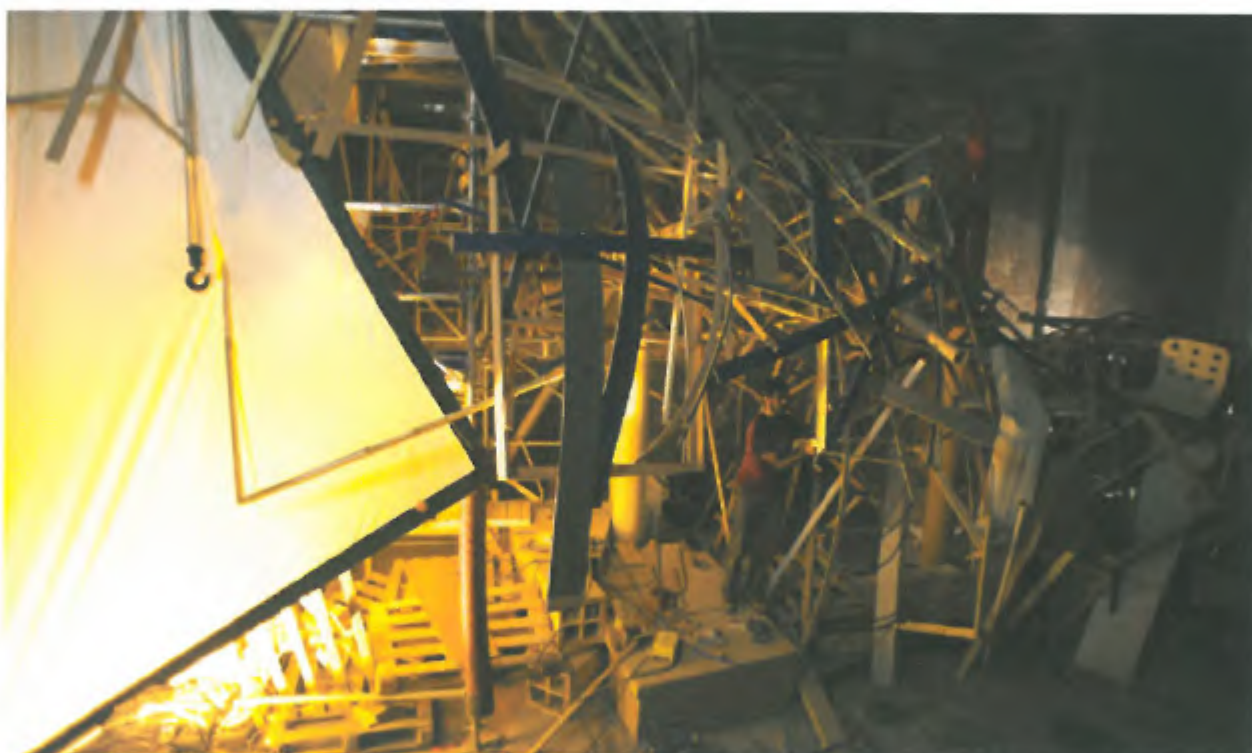
ARCHITECTURE & DESIGN ▾

LES PRIX DE L'ART ▾

MARCHÉ D

15 Questions à l'Artiste Asim Waqif pour "Bordel Monstre" : d'Art et de Recyclage

[Email](#) [Imprimer](#) [Sauvegarder](#) [f J'aime](#) 7 [Tweeter](#) 2 [+1](#) 1



Crédit photo Asim Waqif / Romain Meriaux Debarre

Asim Waqif, "HAZARD!" 2011 Bambou, corde et projection vidéo interactive 9m x 12m x 6m (variable)

Par Juliette Soulez

Publié: 11 décembre 2012

Nom : Asim Waqif

Age : 34 ans

Activité : Artiste

Ville : New Delhi

Exposition actuelle : « Bordel Monstre » au Palais de Tokyo avec le soutien de SAM art Project, 13, avenue du Président Wilson, Paris, jusqu'au 21 janvier 2013

Cliquez sur le [diaporama](#) pour voir les oeuvres d'Asim Waqif



Modern
British
Art

Evening Sale
12 December
London

[READ MORE >](#)

CHRISTIE'S

Qu'avez-vous voulu créer au Palais de Tokyo ?

Ce travail tourne principalement autour des déchets. Pour moi, regarder dans une poubelle, c'est presque comme faire de l'archéologie. On peut apprendre beaucoup sur une communauté/un individu à partir des déchets qu'ils génèrent. Quand j'ai visité le Palais de Tokyo il y a trois mois, ils étaient en train de changer d'exposition et il y avait d'énormes tas de matériaux de l'exposition précédente qui allaient être détruits (officiellement décrits comme « éliminés en toute sécurité »). Cela m'a fait penser à ce qu'avec les dispositifs artistiques, l'on crée comme déchets.

Aujourd'hui, le développement et le progrès sont souvent étroitement associés à une économie de consommation. Et c'est comme si nous pouvions réparer les dégâts d'une consommation excessive en jetant tout dans les containers à mis à disposition.

J'ai voulu mettre en lumière ces containers et les recycler en un objet d'art.

Décrivez une journée typique dans votre vie en tant qu'artiste.

Mes journées varient. Quand je travaille, c'est comme si j'étais possédé et les jours et les semaines disparaissent dans un nuage. D'autres fois, je ne travaille quasiment pas pendant des semaines. C'est un équilibre ; j'ai besoin de faire une pause après avoir travaillé dur et vice-versa.

Pour l'exposition au Palais de Tokyo, je me levais vers 8 h et je commençais à travailler sur place à 10h, et ce jusqu'à 19 heures, avec une heure de pause pour le déjeuner.

Quel est votre endroit préféré pour voir de l'art?

Aucun. Ce qui importe est de savoir si l'artiste s'engage avec l'espace dans lequel il expose.

Quel est le produit le plus indispensable dans votre studio ?

Couteaux et lames. J'ai pas mal d'outils différents pour chaque idée d'œuvre.

Où allez-vous trouver des idées pour votre travail en ce moment ?

Les idées émergent de la vie et de l'observation de la vie/la société.

Est-ce que vous collectionnez des choses, des objets ?

Je collectionne beaucoup de choses, mais je n'ai jamais essayé de faire une collection. J'aime collectionner des choses que les gens jettent. Parfois je collectionne mes propres déchets. Entre autres choses, j'ai aussi un faible pour la collecte des cendriers d'avions, qui sont comme des fétiches.

Quelle est la dernière oeuvre que vous avez achetée ?

J'ai acheté de l'artisanat. C'est pour moi beaucoup plus pertinent qu'une majeure partie de l'art contemporain.

Quelle a été votre première oeuvre d'art vendue ?

Une sculpture que j'avais faite pour moi-même en 2010.

Quelle est la chose la plus étrange que vous avez vue dans un musée ou dans une galerie ?

La chose la plus étrange dans la plupart des musées et des galeries, c'est que vous n'êtes pas autorisé à toucher la plupart des oeuvres d'art. La valeur commerciale a éclipsé l'expérimentation.

Quelle est votre bête noire monde dans l'art ?

Que l'on considère que le meilleur de l'art est ce qu'il y a de plus cher. Ceci implique que les riches gens contrôlent ce qui est bon dans l'art. Il n'y a rien de mal à être riche, mais j'observe qu'ils vivent généralement une vie très protégée et ne sont souvent pas au courant de ce qui se passe.

Qu'avez-vous lu comme dernier grand livre ?

La Saint-Glinglin de Raymond Queneau.

Quelle œuvre d'art souhaiteriez-vous posséder ?

Aucune.

Vers quelle destination internationale avez-vous le plus envie d'aller pour l'art ?

Aucune.

Quels sont les artistes, galeries, ou œuvres qui selon vous sont sous-estimés ?

Aucun à ma connaissance, mais je tiens à garder une certaine distance avec le monde de l'art.

Quels sont vos hobbies ?

Je fais beaucoup de trekking dans l'Himalaya, tout seul ou avec des amis, sans guides ou porteurs. J'aime l'artisanat et apprendre de nouvelles techniques. La frontière entre mon travail et mes loisirs est plutôt floue.



[Haut de Page ↑](#)

[Art Contemporain, Asim Waqif, Palais de Tokyo, interview](#)

BLOUIN ARTINFO

ENGLISH, INDIA

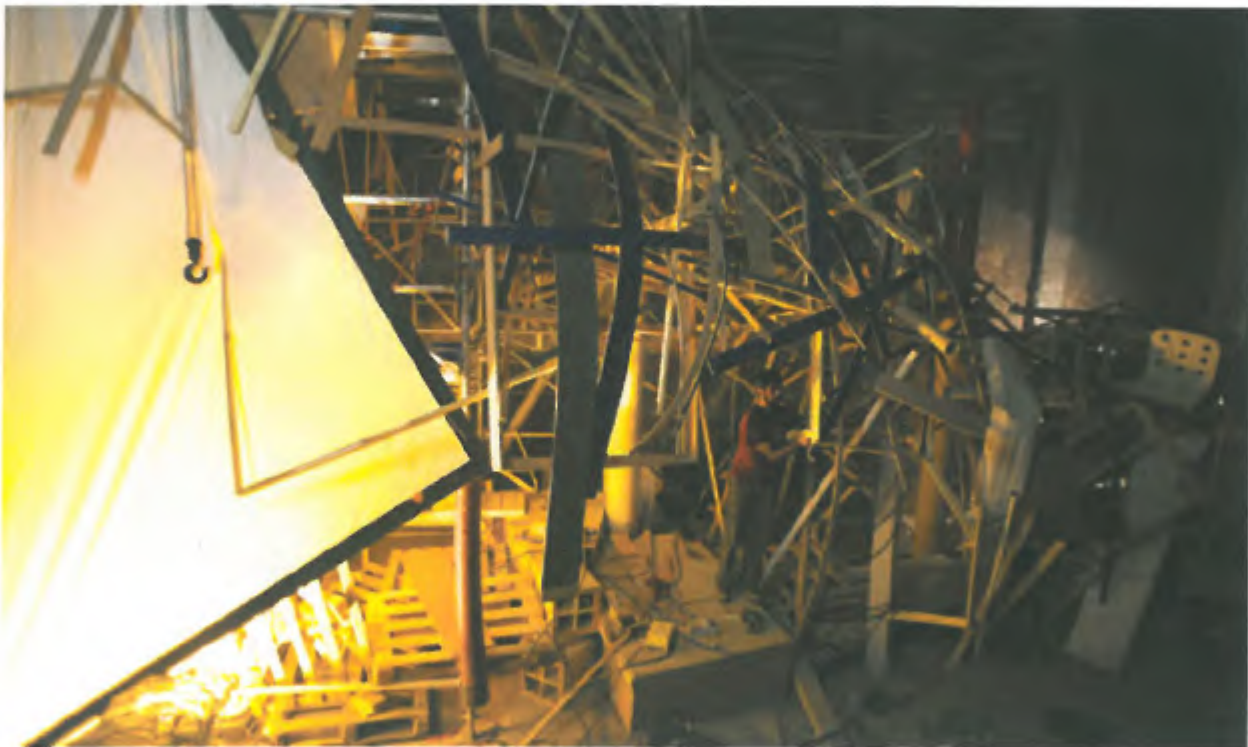
December 12, 2012 LAST UPDATED: 8:39:AM EST

Sei

VISUAL ARTS ▾ PERFORMING ARTS ▾ ARCHITECTURE & DESIGN ▾ ARTISTS ART PRICES MARKET N

Architect-Artist Asim Waqif Travels to Paris and Mumbai with His Interactive Installations

Email Print Save J'aime 2 Tweet 1 +1 0 Pin it



Romain Meraux Delbarre, SAM Art Projects

Artist Asim Waqif at work on the project "Bloody Mess" at the Palais de Tokyo, Paris

by Satarupa Paul

Published: December 11, 2012

"I find a strange beauty in the way buildings get marked in the act of abandonment," Hyderabad-born artist **Asim Waqif** had told **ARTINFO India** while working on the "Khoj (Re)Building Project" in June. His fascination for dilapidated structures now finds space in a new exhibition called "Bloody Mess" in Paris and in the recreated sculpture "Venu" in Mumbai.

"Bordel Monstre" or "Bloody Mess" marks Waqif's debut solo exhibition in Europe, which opened at the prestigious **Palais de Tokyo** in Paris on December 7. In this exhibition, he gives shape to the wear of the world by developing a language anchored in contemporary urban society. In an atypical space, the artist has produced a deeply committed and witty intervention which visitors are invited to walk through and experience. Reusing bits and pieces left over from earlier exhibitions, the artist has created a structure inhabited by a complex interactive electronic system, reacting differently according to each individual. He described the work to **New York Times** as a "means of making people aware of their own movement, to take into account an element of risk in their lives, of being careful and conscious." The installation, which will be exhibited through January 21, was created as part of a grant that he had received to create a solo show at the Palais de Tokyo.

Trained in architecture, Waqif has a strong appreciation for building techniques that have relevance today from an ecological, cultural and structural viewpoint. This finds resonance in his site-specific sculpture "Venu" that was first conceived and constructed in 2011 in Hong Kong, with funding from **Creative India**, and has since been rebuilt and changed form in several locations where it has been mounted. It has now been installed and is on display at his first solo presentation at one of India's most esteemed art institutions, the **Dr Bhau Daji**

Lad Museum, as part of the museum's **Special Project Space (SPS)**. This exhibition produced by **Nature Morte** in collaboration with **Seven Art Ltd**, also marks the opening of the SPS which has been developed by the Museum as part of the new cultural hub in the rear garden.



REINES D'ÉGYPTE
D'Hétephérés à Cléopâtre

Prix conseillé : €49,00
Prix : **€16,99**

ACHETEZ MAINTENANT ▶

SONOCCI
ART
PUBLISHER

THE PREMIER INTERNATIONAL ART PUBLISHER

With “Venu”, Waqif engages concepts of sustainability and the complimentary value of indigenous and modern technologies by integrating a locally available material like bamboo and modern interactive technology. Loaded with wires, sensors and activators that respond to the audience’s touch and body heat, triggering sounds, light and vibrations, the work is intended to be touched. It highlights Waqif’s belief that art should be available to the broader public and not presented as precious objects of consumption.

Read more about the artist and his work in this [interview with ARTINFO India](#).

“Bordel Monstre” will be displayed at the Palais de Tokyo in Paris until January 21, 2013.

“Venu” will be exhibited at Dr Bhau Daji Lad Museum in Mumbai until December 25, 2012.

[Go to top ↑](#)

Visual Arts, Asim Waqif, Nature Morte, Seven Art Ltd, Dr Bhau Daji Lad Museum, Palais de Tokyo
